



DESIGNER
SERIES

Kitchen Cabinetry

Gabinetes de cocina



SOM290675 Effective Date: 03/10/17



D29B27848-67

Cabinet styling at the best value

Los mejores estilos de gabinetes



Gretna Linen

Classically beautiful, the craftsmanship of the Gretna door features a traditional raised center panel, with a fresh look on the edge of transitional styling that opens up a world of possibilities. Door panel inserts are shown in Frosted Glass.

Con una belleza clásica, la artesanía de la puerta Gretna muestra un panel central en alto relieve tradicional, con una apariencia novedosa muy cercana al estilo transicional que abre un mundo de posibilidades.



Gretna island in Spice
Isla Gretna en Spice

STAIN

TINTE

STAIN WITH GLAZE

TINTE CON GLASEADO

PAINT

PINTURA

PAINT WITH GLAZE

PINTURA CON GLASEADO

Natural

Sand

Paprika

Spice

Espresso

Sand Glaze

Paprika Glaze

Spice Glaze

Bright White

Linen

Stone Gray

Linen Glaze





Sprewell
Paprika Glaze

Relaxed and charming, the Sprewell presents a welcoming look with a recessed center panel door and drawer front outlined by distinct lines.

Relajante y encantador, Sprewell ofrece una apariencia acogedora con una puerta con panel central a bajo relieve y frente de cajón contorneado por líneas diferentes.



STAIN

TINTE

STAIN WITH GLAZE

TINTE CON GLASEADO

PAINT

PINTURA

PAINT WITH GLAZE

PINTURA CON GLASEADO

Natural

Sand

Paprika

Spice

Espresso

Sand Glaze

Paprika Glaze

Spice Glaze

Bright White

Linen

Stone Gray

Linen Glaze





Clay
Stone Gray

Elegantly simple, the Clay door panels amaze with understated chic. Casual seating formed with tall posts on the corner creates a perfect place to gather.

Sencillas y elegantes, los paneles de puerta Clay impresionan por su discreta elegancia. Las piezas intermedias de paneles de vidrio escarchado crean una sensación de amplitud, a la vez que brindan la oportunidad de exhibir la cristalería y vajilla favoritas.



STAIN
TINTE

PAINT
PINTURA

Natural

Sand

Paprika

Spice

Espresso

Bright White

Linen

Stone Gray





Soleste
Spice Oak

Both classic and contemporary, the Soleste door style features an uncluttered aesthetic that brings serenity to your kitchen.

Tan clásico como contemporáneo, el estilo de puerta Soleste cuenta con una estética minimalista que le proporciona un aire de serenidad a tu cocina.



STAIN
TINTE

PAINT
PINTURA

OAK
ROBLE

Natural

Sand

Paprika

Spice

Espresso

Bright White

Linen

Stone Gray

Butterscotch

Spice

Espresso





Gilead
Paprika Glaze

Sophisticated and striking, the richly detailed lines of the Gilead door create an upscale furniture-inspired appearance which is handsomely traditional and sure to impress. Adding Ribbed Glass door inserts opens up a room.

Sofisticadas y llamativas, las líneas profusamente detalladas de la puerta Gilead crean una apariencia lujosa inspirada en cierto mobiliario que es atractivamente tradicional y que con seguridad impresiona.



STAIN
TINTE

STAIN WITH GLAZE
TINTE CON GLASEADO

PAINT
PINTURA

PAINT WITH GLAZE
PINTURA CON GLASEADO

Natural

Sand

Paprika

Spice

Espresso

Sand Glaze

Paprika Glaze

Spice Glaze

Bright White

Linen

Stone Gray

Linen Glaze





Belleville Linen

Uncompromising and beautiful, the Belleville door is artfully crafted with nine separate pieces of architecturally detailed millwork—perfectly suited for capturing our distinctive finishes.

Hermosa y soberbia, la puerta Belleville es elaborada de manera ingeniosa con nueve piezas independientes de carpintería detallada con un sentido arquitectónico, perfectamente adaptadas para nuestros acabados exclusivos.



Belleville with Ribbed Glass
Belleville con vidrio estriado



STAIN
TINTE

STAIN WITH GLAZE
TINTE CON GLASEADO

PAINT
PINTURA

PAINT WITH GLAZE
PINTURA CON GLASEADO

Natural

Sand

Paprika

Spice

Espresso



Sand Glaze

Paprika Glaze

Spice Glaze

Bright White

Linen

Stone Gray

Linen Glaze





Keary Espresso

Warm and inviting, the Keary door offers an adaptable style that works well with any décor. The informal details of this recessed panel door style create a welcoming atmosphere that is sure to stand the test of time.

Cálida y seductora, la puerta Keary ofrece un estilo adaptable que combina con cualquier decoración. Los detalles informales de este estilo de puerta de panel en bajo relieve crean un ambiente acogedor que con certeza resistirá el paso del tiempo.



STAIN
TINTE

PAINT
PINTURA

OAK
ROBLE

Natural

Sand

Paprika

Spice

Espresso

Bright White

Linen

Stone Gray

Butterscotch

Spice

Espresso





Edgeley
Driftwood

Sleek and urban, the Edgeley door features an unmistakably modern slab door with exotic wood grains and simple, clean lines. Perfect for contemporary living.

Elegante y urbana, la puerta Edgeley muestra, sin dudas, un estilo moderno de puerta sin marco con exóticas vetas de madera y líneas simples y uniformes. Perfecta para la vida contemporánea.



STANDARD THERMOFOIL FINISHES
ACABADOS ESTÁNDAR EN THERMOFOIL

INTERNATIONAL THERMOFOIL FINISHES
ACABADOS INTERNACIONAL EN THERMOFOIL





**Elgin
White**

Naturally beautiful, the Elgin door features a solid raised panel door and drawer front with finely crafted details perfect for traditional styling.
Hermosa y natural, la Elgin se presenta como una sólida puerta con panel elevado y frente de cajón con detalles elaborados con elegancia perfectos para un estilo tradicional.



STANDARD THERMOFOIL FINISHES
ACABADOS ESTÁNDAR EN THERMOFOIL

White

Straw

Safari

Wenge

Matte White



The Base Cabinet with Dual Waste Bins makes recycling easy.

El gabinete base con doble cubos de basura de reciclaje hace fácil.





Abilene White

Casual and cozy, the Abilene door presents a relaxed and comfortable style with vintage cottage appeal that is a welcome look for all lifestyles.

Informal y acogedora, la puerta Abilene muestra un estilo relajante y confortable con un atractivo bienvenida para todos los estilos de vida.



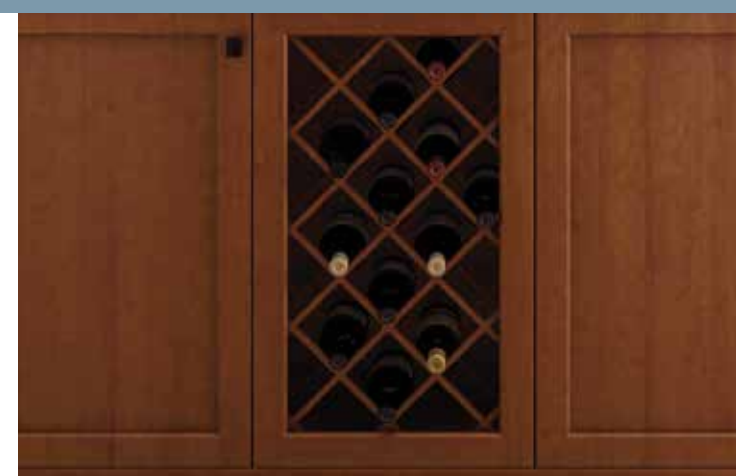
Island shown in Melvern Safari
La isla se muestra en Melvern Safari

STANDARD THERMOFOIL FINISH
ACABADO ESTÁNDAR EN THERMOFOIL



White

Build in storage with the Wine Rack Cabinet.
Incorpora almacenamiento para vinos con el estante para botellas de vino.





Melvern
Wenge

Clean and tasteful, the simple lines of the Melvern door accompanies both transitional and contemporary décor with a striking Shaker-style recessed center panel.

Limpia y de buen gusto, las líneas sencillas de la puerta Melvern complementan tanto la decoración transicional como la contemporánea con un panel central llamativo a bajo relieve de estilo Shaker.



STANDARD THERMOFOIL FINISHES
ACABADOS ESTÁNDAR EN THERMOFOIL

White

Straw

Safari

Wenge

Matte White



Tayton Aluminum Doors

Puertas de aluminio Tayton

The Tayton aluminum door adds a contemporary accent to your kitchen design. This impressive door features frosted glass and perfectly complements most door styles.

La puerta de aluminio Tayton añade un acento contemporáneo a su diseño. Este impresionante vidrio esmerilado características puertas y es el complemento perfecto para la mayoría de los estilos de puertas.



Frosted Glass
Vidrio Escarchado

Options

Opciones

Most cabinets can be upgraded to a soft close, integrated door hinge.

La mayoría de los gabinetes pueden ser mejorados con una bisagra de puerta integrada de cierre suave.



Most base cabinets can be upgraded to a hardwood dovetail drawer box with concealed undermount, soft close guides.

La mayoría de los gabinetes de base se pueden actualizar a una caja de cajón de la cola de pato de madera maciza con ocultos, bajo cubierta, guías de cierre suave para evitar que los cajones.



Dovetail Joinery

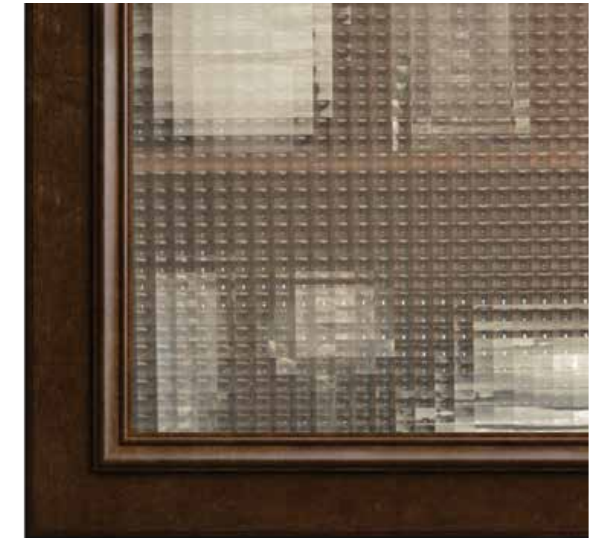
Uniones de cola de milano

GLASS DOOR STYLES

ESTILOS DE PUERTAS DE VIDRIO



Clear
TRANSPARENTE



Cross Reeded
ACANALADO CRUZADO



Frosted
ESCARCHADO



Ribbed
ESTRIADO

OPTIONAL END PANELS

PANELES DE EXTREMO OPCIONALES



Optional decorative end panels add that finishing touch.

(Available for most cabinet sizes)

Los paneles de extremo decorativos opcionales le añaden ese toque final.

(Disponibile en la mayoría de los tamaños de gabinete)





Frosted doors framed with aluminum trim offer clever concealment.

Puertas escarchadas y enmarcadas con reborde de aluminio sutilmente encubridor.



Simply glide the door upward to access the contents.

Sólo desliza la puerta hacia arriba para acceder al contenido.



Endless Possibilities

Posibilidades infinitas

With the versatile options available in the Hampton Bay Designer Series, you can create a dream kitchen that is as functional as it is beautiful!

¡Con las diversas opciones personalizadas disponibles en la Serie de Diseñador de Hampton Bay, puedes crear la cocina de tus sueños, tan funcional como hermosa!



Open storage on side cabinets showcases favorite decorative pieces.

Espacios de almacenamiento en los gabinetes laterales para exhibir las piezas decorativas favoritas.



The Base Cabinet with Dual Waste Bins makes recycling easy.

El gabinete base con doble cubos de basura de reciclaje hace fácil.



Access the back of the cabinet with rollout shelving.

Accede a la parte posterior del gabinete gracias a la estantería extraíble.



Build in storage with the Wine Rack Cabinet.

Incorpora almacenamiento para vinos con el estante para botellas de vino.



Expand storage in corners with the Base Lazy Susan Cabinet.

Expande el almacenamiento en las esquinas con el gabinete de base con bandeja giratoria.

More Storage, More Access

Más almacenamiento, más acceso



Our Designer Series Cabinet
Gabinete de nuestra serie de diseñador



Traditional Framed Cabinet
Gabinete tradicional con marco



More Storage Height
Más altura de almacenamiento

40% - 60%
more drawer storage
space than traditional
framed cabinets

40% - 60%
más espacio de
almacenamiento en
el cajón
que en los gabinetes
con marco tradicionales

Quality Construction Built to Last

Estructura de calidad construida para durar



All cabinets feature a frameless, full-access design, allowing for a larger opening and more clearance for storage than traditional framed cabinets. Cabinets are constructed with commercial grade furniture board using the latest fastening technology available in the cabinet industry today.

Todos los gabinetes poseen un diseño sin marco y de acceso completo que permite un vano más grande y más espacio para almacenar que los gabinetes tradicionales con marco. Los gabinetes están fabricados con tablas para muebles de calidad comercial y usan la tecnología de sujeción más moderna disponible hoy en la industria de gabinetes.



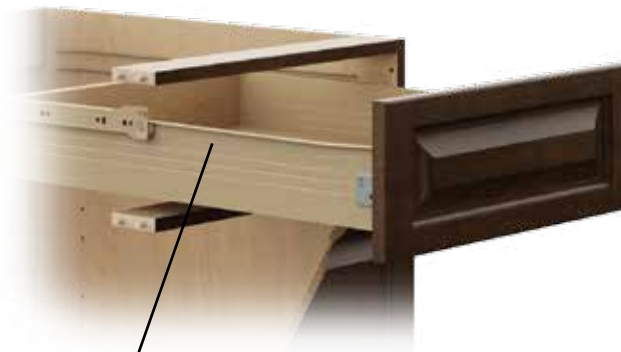
- A** 3/4" top panel*
Panel superior de 1.9 cm*
- B** 3/4" bottom panel*
Panel inferior de 1.9 cm*
- C** Vinyl laminate interiors with White or Natural Maple
Interiores laminados de vinilo en arce natural o blanco
- D** 5/8" side panels
Paneles laterales de 1.6 cm
- E** 3/4" full-depth*, adjustable shelves
Estantes ajustables, de 1.9 cm de profundidad*
- F** 5/8" bottom panel
5/8" bottom panel Panel inferior de 1.6 cm
- G** 5/8" drawer bottom and back on the standard drawer (upgraded drawer available)
Partes interiores y posteriores de 1.6 cm en los cajones estándar (cajón mejorado disponible)

*Note: Any cabinet with a matching interior will be constructed (tops, bottoms, back, shelves and sides) from 5/8" material.

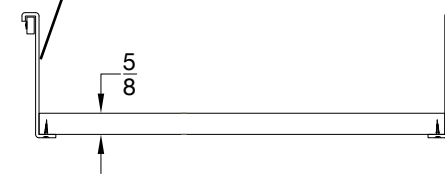
*Nota: Cualquier gabinete con un interior combinado se fabrica (cubiertas, partes inferiores, parte posterior, estantes y lados) con material de 1.6 plg.

Standard Drawer

Cajón estándar



Steel Sides
Lados de acero



Furniture Board Bottom
Parte inferior de tablón para muebles

Dovetail Drawer Upgrade

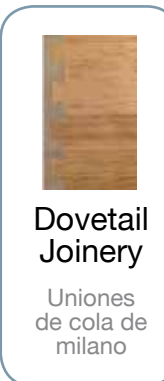
Mejora de puerta con uniones de cola de milano



Solid Hardwood Sides
Lados de madera dura maciza



Plywood Bottom
Parte inferior de plywood



Upgraded drawer comes with full-extension, soft-close feature

Los cajones mejorados vienen con característica de cierre suave y extensión completa



Door Selection

Selección de puertas

	MAPLE DOORS PUERTAS DE ARCE					MAPLE DOORS PUERTAS DE ARCE				OAK DOORS PUERTAS DE ROBLE					
	STAIN TINTE					STAIN/GLAZE TINTE CON GLASEADO			PAINT PINTURA			PAINT/ GLAZE PINTURA/GLASEADO	STAIN TINTE		
	NATURAL	SAND	PAPRIKA	SPICE	ESPRESSO	SAND GLAZE	PAPRIKA GLAZE	SPICE GLAZE	BRIGHT WHITE	LINEN	STONE GRAY	LINEN GLAZE	BUTTERSCOTCH	SPICE	ESPRESSO
Soleste															
Keary															
Gretina															
Sprewell															
Gilead															
Belleville															
Clay															



Important Information

The photography and color samples pictured in this book have been reproduced as accurately as printing technologies permit and are for general representation only. To ensure the highest satisfaction, we strongly recommend that you view an actual product sample on our in-store display prior to ordering cabinetry.

Información importante

Las fotos y los colores de las muestras que aparecen en este libro han sido reproducidos tan fielmente como lo permiten las tecnologías de impresión, y son sólo una representación general. Para garantizar el mayor nivel de satisfacción, recomendamos enfáticamente que veas una muestra del producto real exhibido en la tienda antes de ordenar los gabinetes.

Wood Characteristics

Wood: Wood species in all finishes will exhibit color changes when exposed to different types of light and environments over time. Such color changes are expected in Hampton Bay Designer Series brand cabinetry and are not defects. Graining differences, mineral streaks and color variations are expected in wood cabinetry. Hampton Bay Designer Series cabinet door styles often exhibit these characteristics and such graining differences, mineral streaks and color variations are not defects.

Maple: Maple wood inherently has a characteristic known as “birdseye” or “fiddleback” pattern in the wood. When finished, it can have the appearance of a varied sheen, a splotchy appearance, or satiny look. This is the beauty of real maple and not a defect. In most cases it takes on a very pleasant look. Mineral streaks are also common and may appear darker when stained.

Oak: Oak is an open-grained hardwood with varying patterns ranging from straight grain to wide arcs. When stained, there will be a noticeable difference in the color shades between the open and closed grain areas of the wood. Wood can range from pink to a reddish brown.

Paint: All wood cabinets will expand and contract due to temperature, humidity and other environmental factors. Due to such expansion and contraction, an open joint line in a painted finish is not considered a defect, whether it appears upon arrival or over time. Generally, the finish will still protect the surface and the structural integrity of the joint will not be affected. Wood may expand and contract differently from cabinet to cabinet. Even joints within the same cabinet may behave differently. Some joined wood may not show any joint lines, others may be slightly visible, while others may display easily visible joint lines. Since doors and drawers are opened and closed thousands of times, joint lines may occur due to the repeated impacts of everyday use.

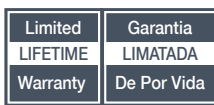
Características de la madera

Madera: Con el paso del tiempo, la exposición a diferentes tipos de luces y ambientes ocasionará cambios en los colores de las especies de madera en cualquier acabado. Esos cambios son de esperarse en los gabinetes de la Serie de Diseñador de Hampton Bay y no se consideran defectos. En los gabinetes de madera están igualmente previstas las diferencias en las vetas, trazas minerales y variaciones de color. En los estilos de puerta de la Serie de Diseñador de Hampton Bay usualmente se pueden notar estas características y las diferencias en las vetas, colores y manchas minerales no se consideran defectos.

Arce: La madera de arce tiene la característica inherente conocida como “diseño de “ojo de pájaro” o “rizado”. Tras el acabado, puede tener una apariencia de un brillo variado, manchada o satinada. Esta es la belleza del arce auténtico y no es un defecto. En la mayoría de los casos adquiere un look muy agradable. Las vetas minerales son también comunes y pueden aparecer más oscuras al teñirse.

Roble: El roble es una madera dura de veta abierta con diseños variados que van desde vetas rectas hasta arcos anchos. Al teñirse habrá una notable diferencia en los tonos de color entre las áreas de veta abierta y cerrada de la madera. La madera puede variar de rosa a marrón rojizo.

Pintura: Todos los gabinetes de madera se expanden y contraen debido a la temperatura, la humedad y otros factores ambientales. A causa de tal expansión y contracción, una línea de unión abierta en un acabado pintado no se considera un defecto. Generalmente, el acabado aún protegerá la superficie y la integridad de la estructura de la unión no se afectará. La madera puede expandirse y contraerse de forma diferente entre un gabinete y otro. Incluso las uniones en un mismo gabinete pueden ser diferentes. Algunas maderas con uniones pueden no mostrar ninguna líneas, otras pueden ser ligeramente visibles y otras fácilmente visibles. Como las puertas y los cajones se abren y cierran miles de veces, pueden aparecer líneas de unión por causa del impacto repetido durante el uso diario. Ninguna de esas líneas de unión se consideran defectos.



800-230-5661

hamptonbaydesignerseries.com